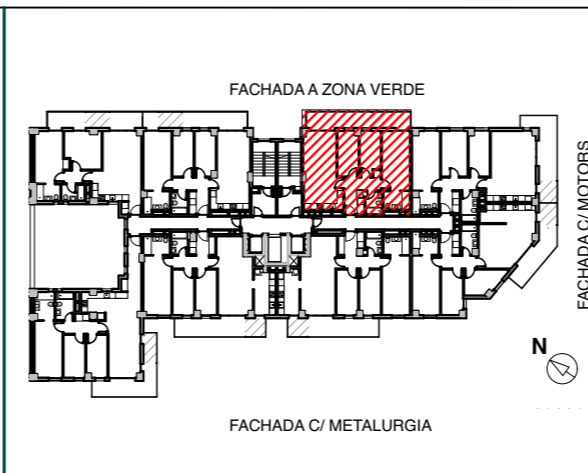
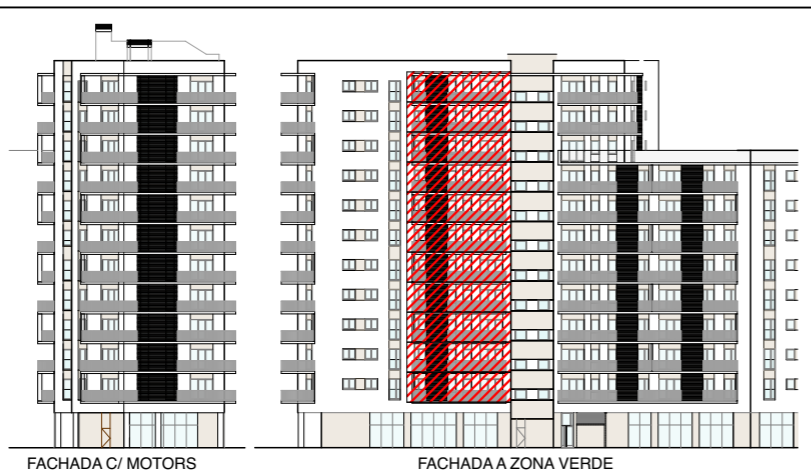


	Superficie
<b>PUERTA 4</b>	
<b>3 DORMITORIOS</b>	<b>M2</b>
E-M-C SALA_COMEDOR_COCINA	25,00
CH1 BAÑO1	4,30
CH2 BAÑO2	3,65
D DISTRIBUIDOR	4,65
V-L VESTIBULO Y ARMARIO LAV/SEC	3,90
H1 DORMITORIO1	14,90
H2 DORMITORIO2	8,00
H3 DORMITORIO3	8,50
<b>SUPERFICIE UTIL TOTAL</b>	<b>72,90</b>
<b>SUPERFICIE CONSTRUIDA TOTAL</b>	<b>82,25</b>
(sin repercusion Sup. Comunes)	
T TERRAZAS	14,70



EDIFICIO A, 82 VIVIENDAS ,  
LOCALES Y APARCAMIENTO

c/ Metalurgia esq. c/Motors  
Zona Franca, Barcelona

**URBAN MARINA**

**VIVIENDA 5<sup>04</sup><sup>a</sup>**

E:1/50 FEBRERO 2026